

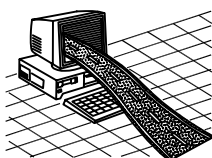
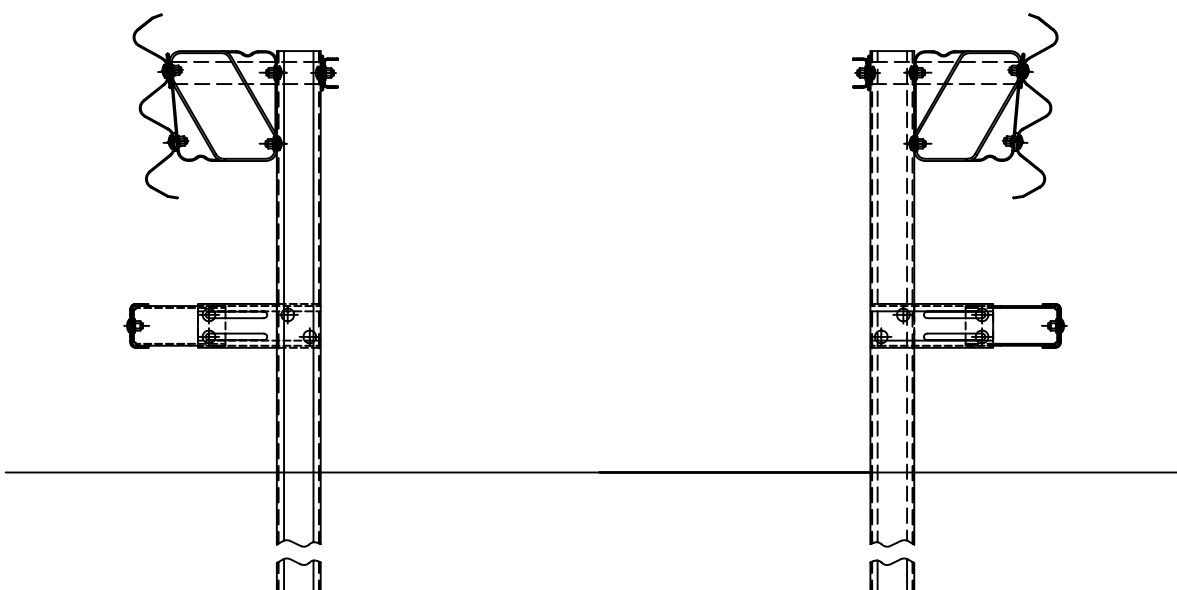


autostrade **//** *per l'italia*
Società per azioni

BARRIERA "AUTOSTRADA" PER SPARTITRAFFICO

TRIPLA ONDA SU DUE FILE

CLASSE H4



***Manutenzione e Standard di Pavimentazioni e Barriere
Opere di Sicurezza***

19 Aprile 1999

autostradeCONCESSIONI E COSTRUZIONI AUTOSTRAD E S.p.A.
GRUPPO IRI**CRS-RSL**

REQUISITI DEL COSTRUTTORE

Certificazione di qualità ISO 9002 (D.M. n° 223/92 e mod. succ.)

DESCRIZIONE

BARRIERA AUTOSTRAD E TRIPLA ONDA
DA SPARTITRAFFICO SU DUE FILE (Classe H4)
Sezione Trasversale d'Assieme

TAVOLA

1

AGGIORNAMENTO

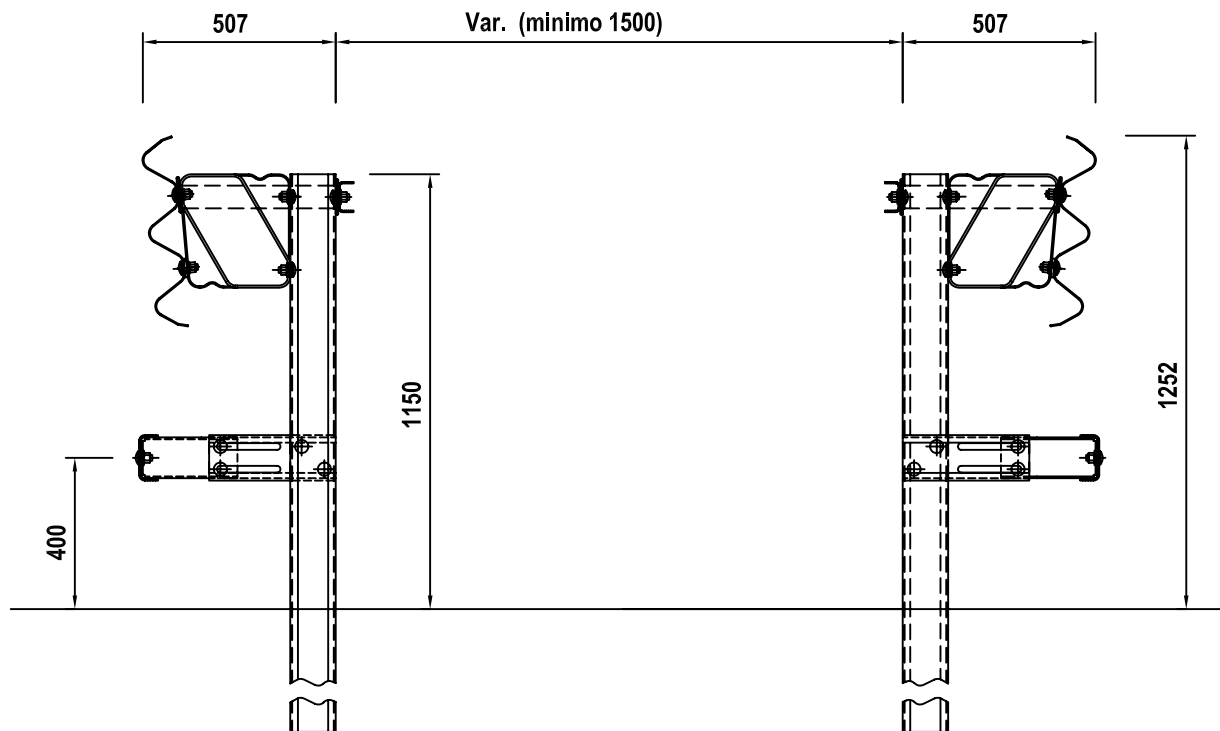
19.4.99

SCALA

1:20

SICUREZZA STRADALE

E' vietata a termini di legge
la copia, la notificazione a
terzi, la produzione e l'utiliz-
zo del contenuto di questo
documento senza l'autoriz-
zazione scritta della società.



MATERIALE

Fe360 e Fe430

ZINCATURA

MIN. UNITARIA gr/mq 600

PESO TEORICO

Kg/cad 118.40 (2 File)

NOTE

COMPONENTI BREVETTATI (Titolare Autostrade S.p.A. Roma)

FILE

BROH4-1

DIS.DA

BRUSCHI S.

autostradeCONCESSIONI E COSTRUZIONI AUTOSTRAD E S.p.A.
GRUPPO IRI**CRS-RSL**

REQUISITI DEL COSTRUTTORE

Certificazione di qualità ISO 9002 (D.M. n° 223/92 e mod. succ.)

DESCRIZIONE

BARRIERA AUTOSTRAD E TRIPLA ONDA
DA SPARTITRAFFICO SU DUE FILE (Classe H4)
Sezione Trasversale di Dettaglio (Una Fila)

TAVOLA

2

AGGIORNAMENTO

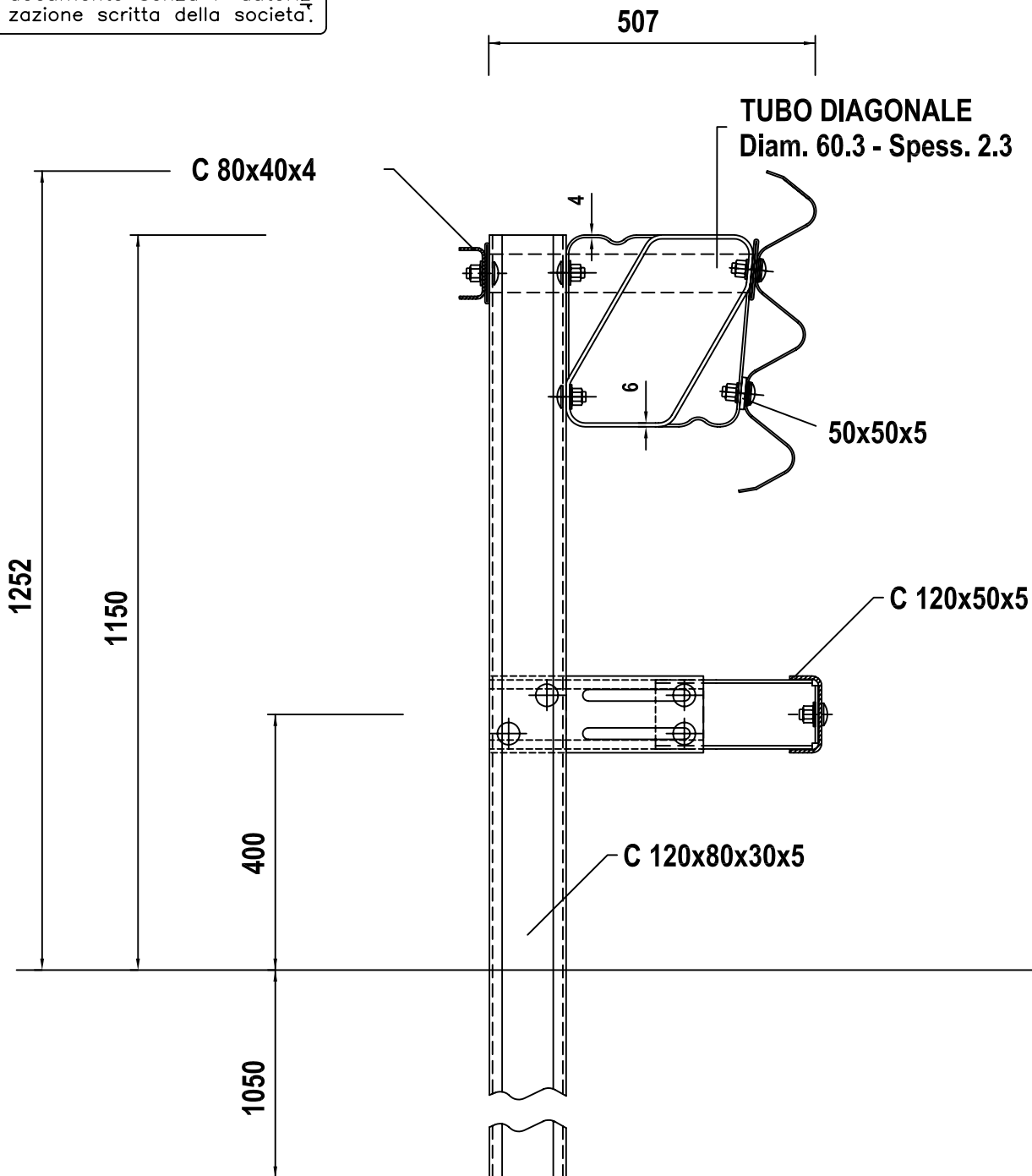
19.4.99

SCALA

1:10

SICUREZZA STRADALE

E' vietata a termini di legge
la copia, la notificazione a
terzi, la produzione e l'utiliz-
zo del contenuto di questo
documento senza l'autoriz-
zazione scritta della società.

INTERASSE PALI = 150 cm**BREVETTI AUTOSTRAD E****DISTANZIATORE SUPERIORE : RM93A000788 del 26.11.93****DISTANZIATORE INFERIORE : RM98A000549 del 13.08.98**

MATERIALE

Fe360 e Fe430

ZINCATURA

MIN. UNITARIA gr/mq 600

PESO TEORICO

Kg/ml 59.20

NOTE

COMPONENTI BREVETTATI (Titolare Autostrade S.p.A. Roma)

FILE

BROH4-1

DIS.DA

BRUSCHI S.

autostradeCONCESSIONI E COSTRUZIONI AUTOSTRAD E S.p.A.
GRUPPO IRI**CRS-RSL**

REQUISITI DEL COSTRUTTORE

Certificazione di qualità ISO 9002 (D.M. n° 223/92 e mod. succ.)

DESCRIZIONE

DISTANZIATORE INFERIORE A CEDIMENTO GRADUALE
PER GLI URTI DELLE AUTOVETTURE
Dettagli dei 2 Componenti (Lato Spartitraffico)

TAVOLA

3

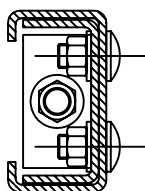
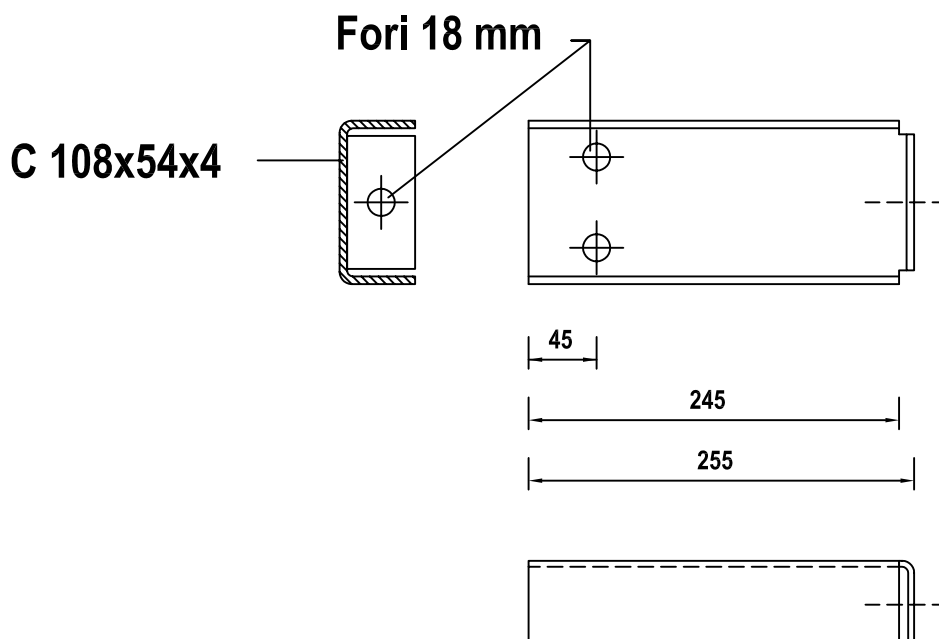
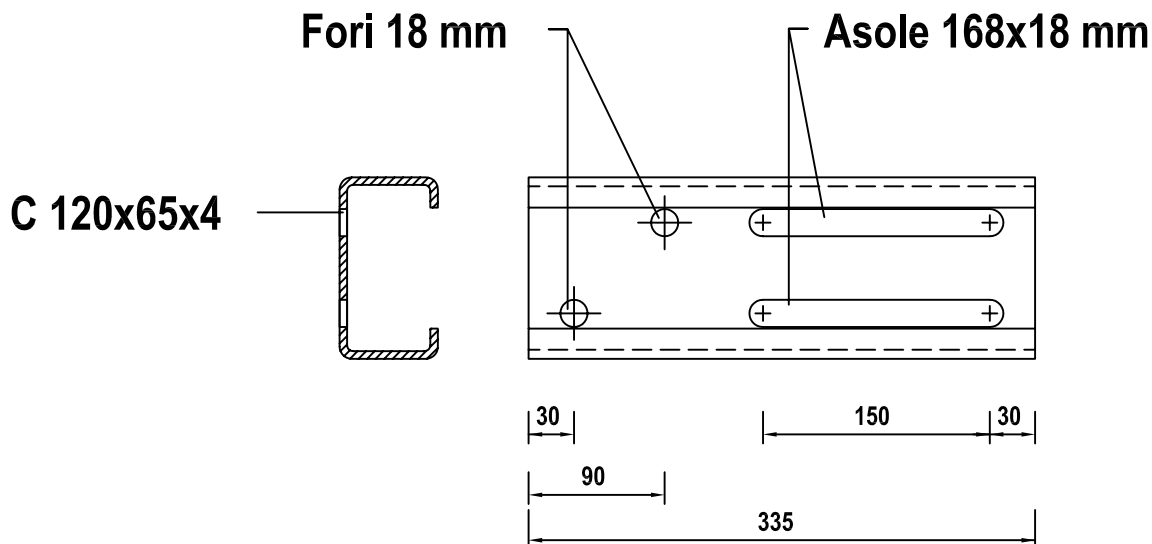
AGGIORNAMENTO

19.4.99

SCALA

1:5

E' vietata a termini di legge
la copia, la notificazione a
terzi, la produzione e l'utiliz-
zo del contenuto di questo
documento senza l'autoriz-
zazione scritta della società.



MATERIALE

Fe360

ZINCATURA

MIN. UNITARIA gr/mq 600

PESO TEORICO

Kg/cad 3.4 + 2.0

NOTE

COMPONENTE BREVETTATO (Titolare Autostrade S.p.A. Roma)

FILE

BROH4-1

DIS.DA

BRUSCHI S.

autostradeCONCESSIONI E COSTRUZIONI AUTOSTRADE S.p.A.
GRUPPO IRI**CRS-RSL**

REQUISITI DEL COSTRUTTORE

Certificazione di qualità ISO 9002 (D.M. n° 223/92 e mod. succ.)

DESCRIZIONE

TIRANTE DIAGONALE IN TUBO d 60.3 - sp 2.3

TAVOLA

4

AGGIORNAMENTO

19.4.99

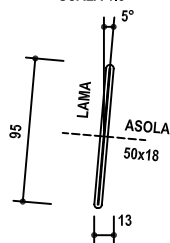
SCALA

1:10 - 1:5

SICUREZZA STRADALE

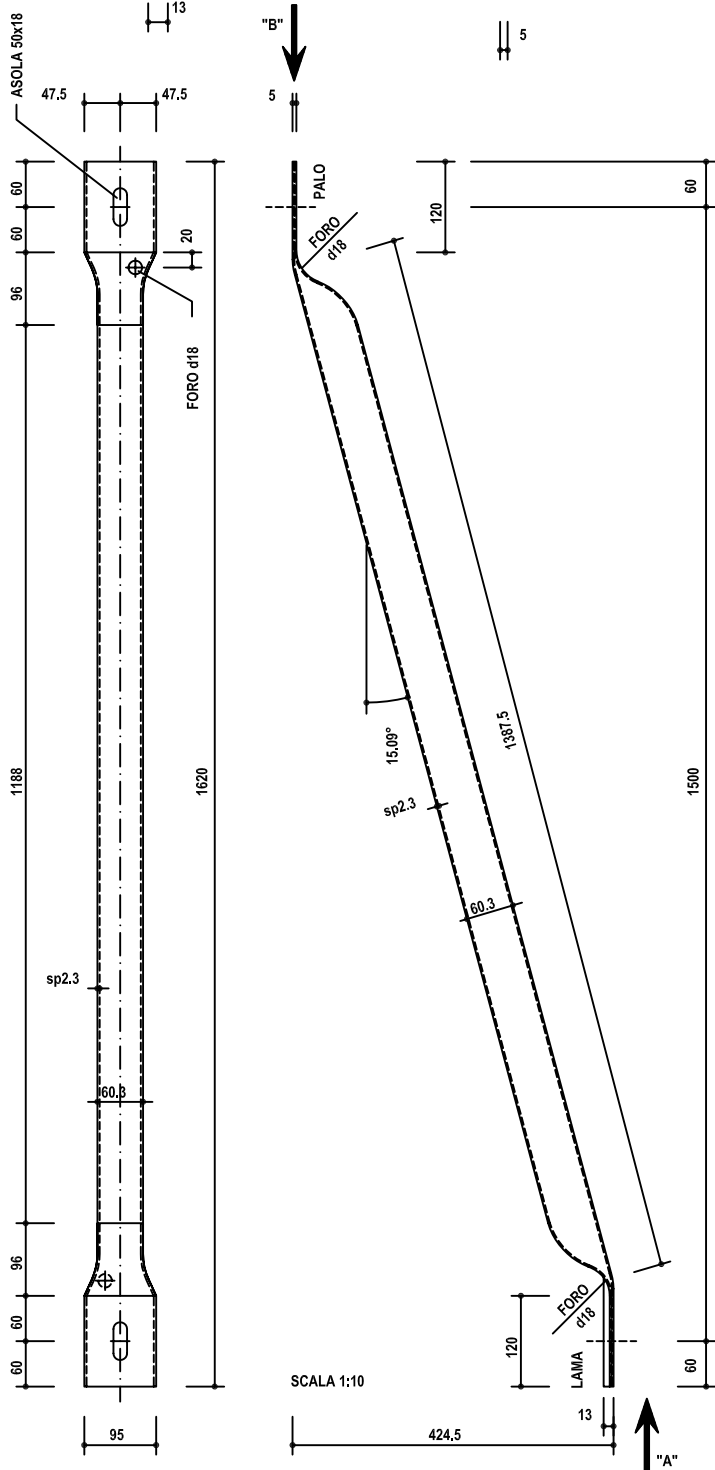
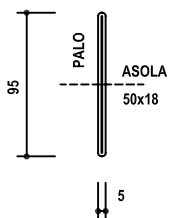
VISTA "A"

SCALA 1:5



VISTA "B"

SCALA 1:5



CORRENTE POSTERIORE

TRIPLA ONDA

SENSO DI MARCIA

1500

MATERIALE

Fe360

ZINCATURA

MIN. UNITARIA gr/mq 600

PESO TEORICO

Kg/cad 5.77

NOTE

FILE

BROH4-1

DIS.DA

BRUSCHI S.

autostradeCONCESSIONI E COSTRUZIONI AUTOSTRAD E S.p.A.
GRUPPO IRI**CRS-RSL**

REQUISITI DEL COSTRUTTORE

Certificazione di qualita' ISO 9002 (D.M. n° 223/92 e mod. succ.)

DESCRIZIONE

DISTANZIATORE A RISALITA
PER BARRIERE STRADALI (Classi H3-H4)
Vista Assonometrica

TAVOLA

5

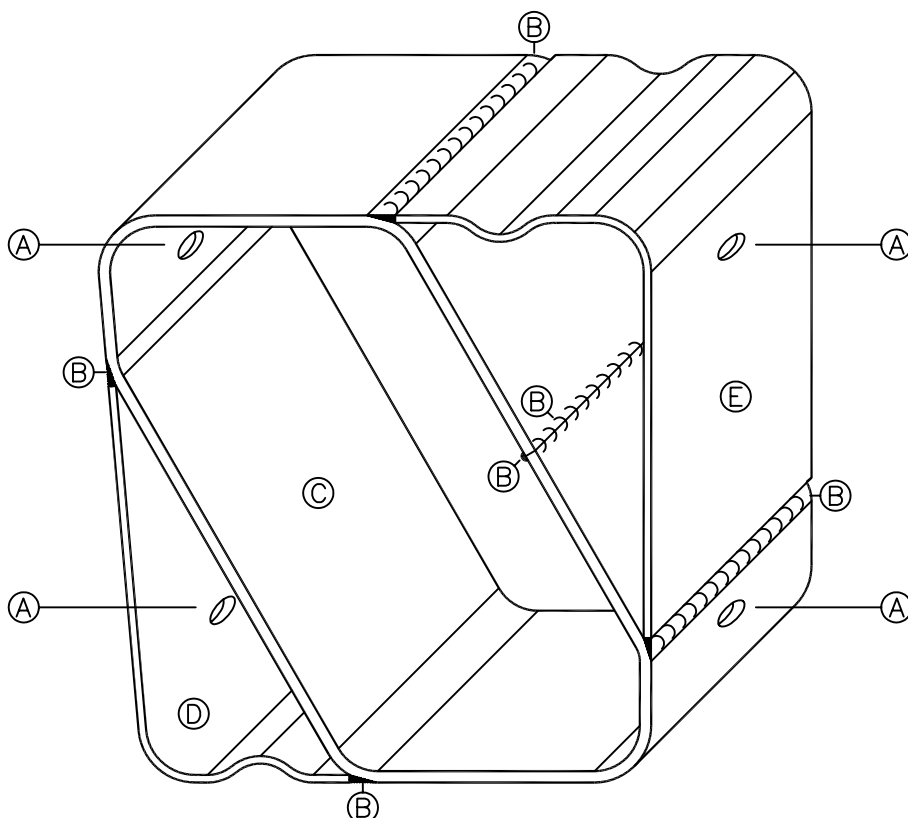
AGGIORNAMENTO

19.4.99

SCALA

1:4

E' vietata a termini di legge
la copia, la notificazione a
terzi, la produzione e l'utiliz-
zo del contenuto di questo
documento senza l'autoriz-
zazione scritta della societa'.



- (A) FORI DA mm 18
- (B) SALDATURE DA mm 120
- (C) CORPO CENTRALE SPESSORE mm 6
- (D) APPENDICE ESTERNA SPESSORE mm 4
- (E) APPENDICE INTERNA SPESSORE mm 4

MATERIALE

Fe 430 B UNI 7070/82

ZINCATURA

MIN. UNITARIA gr/mq 600

PESO TEORICO

Kg/cad 8.00

NOTE

COMPONENTE BREVETTATO (Titolare Autostrade S.p.A. Roma)

FILE

BROH4-1

DIS.DA

FABBRI A.

autostradeCONCESSIONI E COSTRUZIONI AUTOSTRAD E S.p.A.
GRUPPO IRI**CRS-RSL**

REQUISITI DEL COSTRUTTORE

Certificazione di qualita' ISO 9002 (D.M. n° 223/92 e mod. succ.)

DESCRIZIONE

**DISTANZIATORE A RISALITA
PER BARRIERE STRADALI (Classi H3-H4)**
Vista d'Insieme

6

AGGIORNAMENTO

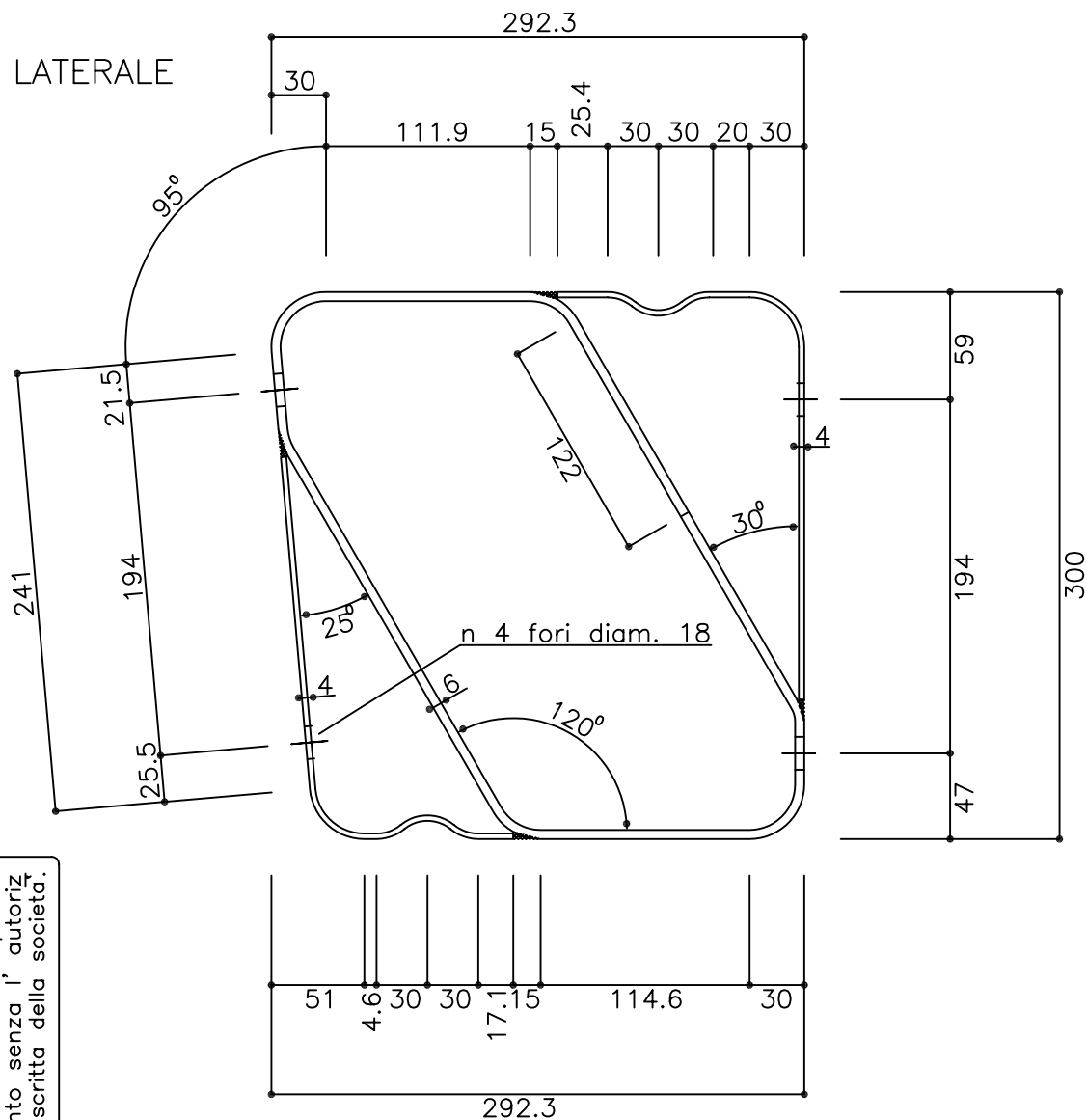
19.4.99

SCALA

1:4

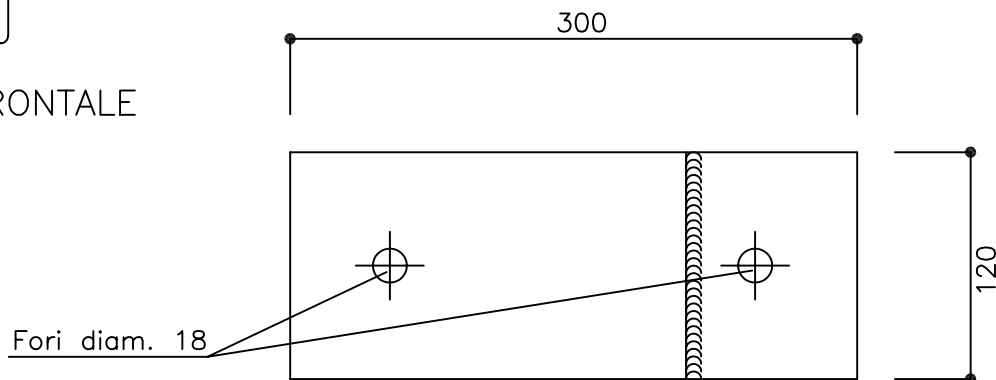
SICUREZZA STRADALE

LATERALE



E' vietata a termini di legge
la copia, la notificazione a
terzi, la produzione e l'utiliz-
zo del contenuto di questo
documento senza l'autoriz-
zazione scritta della societa'.

FRONTALE



MATERIALE

Fe 430 B UNI 7070/82

ZINCATURA

MIN. UNITARIA gr/mq 600

PESO TEORICO

Kg/cad 8.00

NOTE

COMPONENTE BREVETTATO (Titolare Autostrade S.p.A. Roma)

FILE

BROH4-1

DIS.DA

FABBRI A.

FABBRI A.

autostradeCONCESSIONI E COSTRUZIONI AUTOSTRADALE S.p.A.
GRUPPO IRI**CRS-RSL**

REQUISITI DEL COSTRUTTORE

Certificazione di qualità ISO 9002 (D.M. n° 223/92 e mod. succ.)

DESCRIZIONE

DISTANZIATORE A RISALITA
PER BARRIERE STRADALI (Classi H3-H4)
Appendice Interna

TAVOLA

8

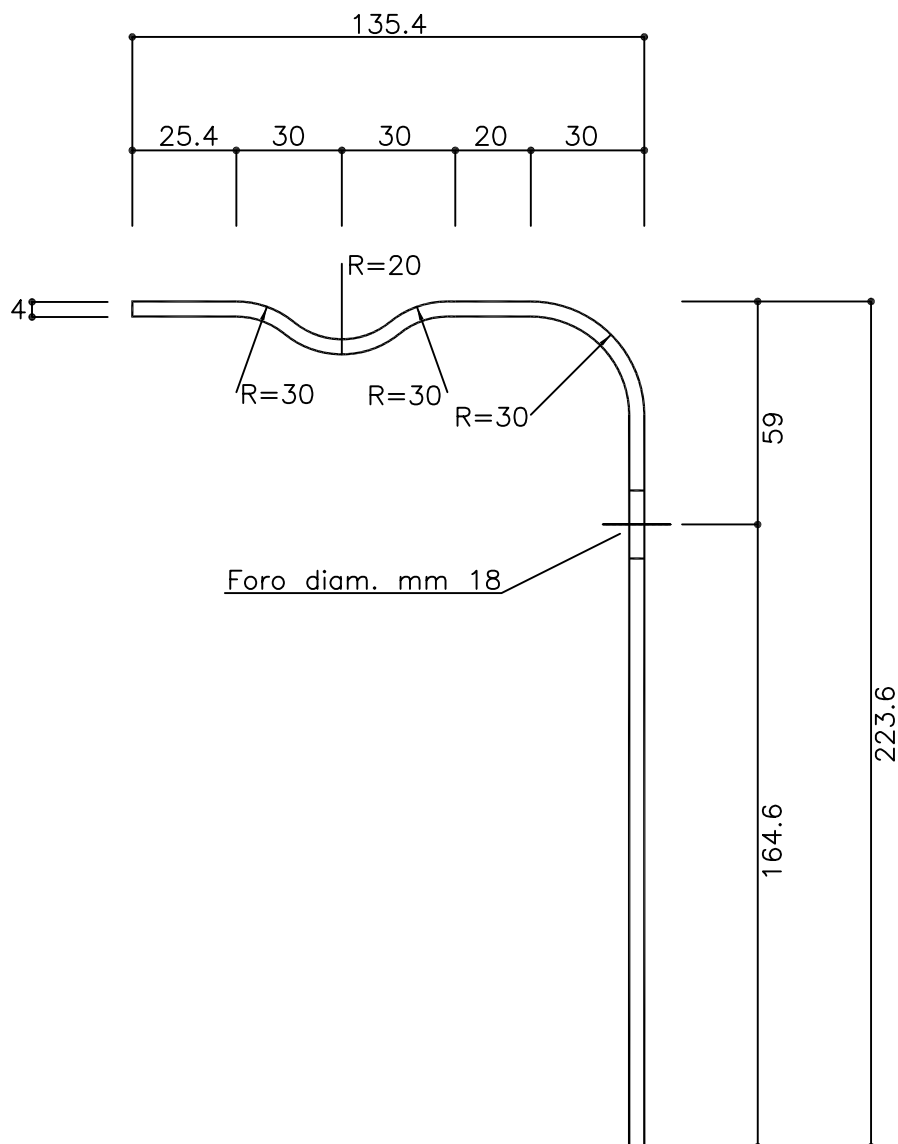
AGGIORNAMENTO

19.4.99

SCALA

1:2

SICUREZZA STRADALE



E' vietata a termini di legge
la copia, la notificazione a
terzi, la produzione e l'utiliz-
zo del contenuto di questo
documento senza l'autoriz-
zazione scritta della società.

MATERIALE

Fe 430 B UNI 7070/82

ZINCATURA

MIN. UNITARIA gr/mq 600

PESO TEORICO

Kg/cad 1.4

NOTE

COMPONENTE BREVETTATO (Titolare Autostrade S.p.A. Roma)

FILE

BROH4-1

DIS.DA

FABBRI A.

autostradeCONCESSIONI E COSTRUZIONI AUTOSTRAD E S.p.A.
GRUPPO IRI**CRS-RSL**

REQUISITI DEL COSTRUTTORE

Certificazione di qualità ISO 9002 (D.M. n° 223/92 e mod. succ.)

DESCRIZIONE

DISTANZIATORE A RISALITA
PER BARRIERE STRADALI (Classi H3-H4)
Appendice Esterna

TAVOLA

9

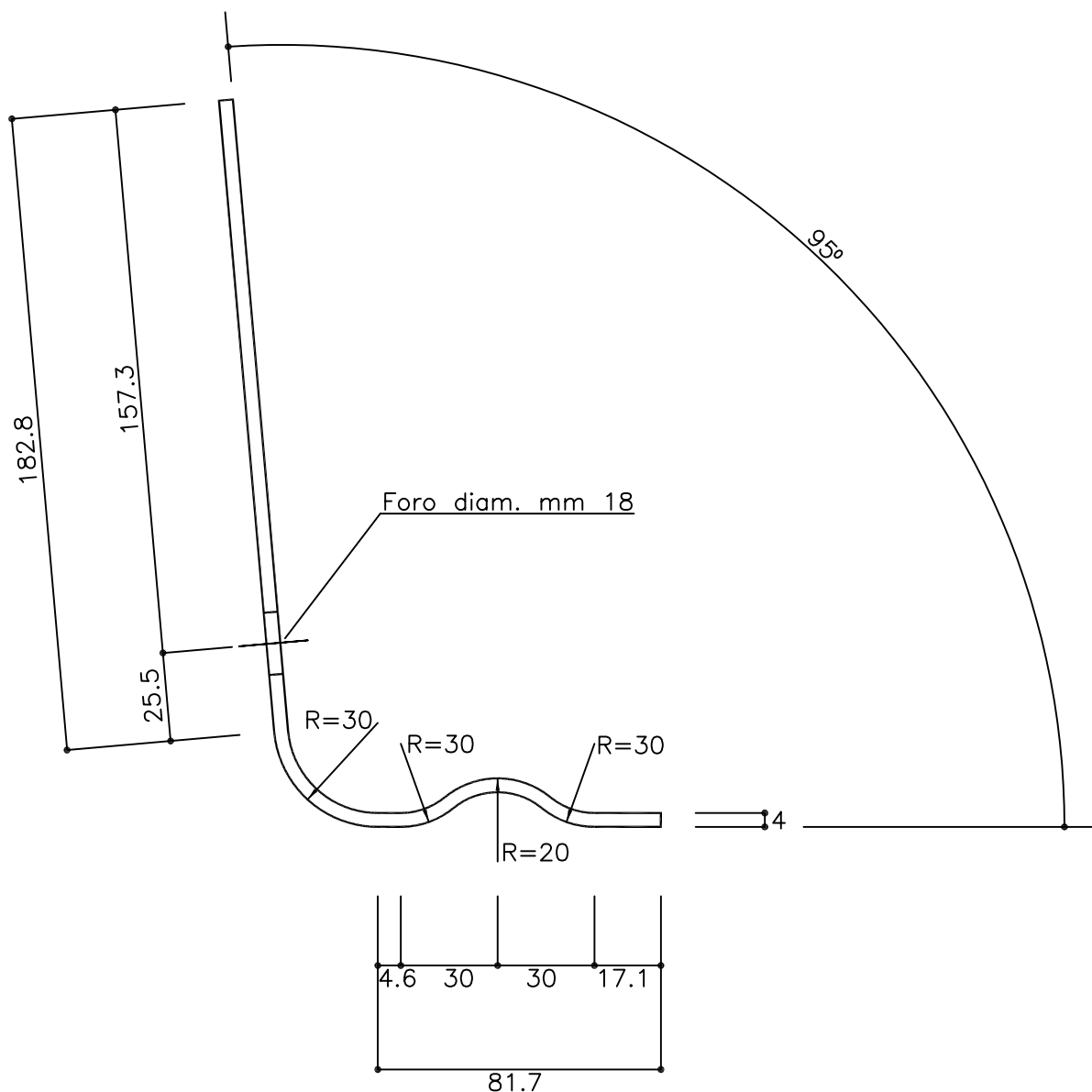
AGGIORNAMENTO

19.4.99

SCALA

1:2

SICUREZZA STRADALE



E' vietata a termini di legge
la copia, la notificazione a
terzi, la produzione e l'utiliz-
zo del contenuto di questo
documento senza l'autoriz-
zazione scritta della società.

MATERIALE

Fe 430 B UNI 7070/82

ZINCATURA

MIN. UNITARIA gr/mq 600

PESO TEORICO

Kg/cad 1.3

NOTE

COMPONENTE BREVETTATO (Titolare Autostrade S.p.A. Roma)

FILE

BROH4-1

DIS.DA

FABBRI A.

autostradeCONCESSIONI E COSTRUZIONI AUTOSTRADE S.p.A.
GRUPPO IRI**CRS-RSL**

REQUISITI DEL COSTRUTTORE

Certificazione di qualità ISO 9002 (D.M. n° 223/92 e mod. succ.)

DESCRIZIONE

SEZIONE DEL NASTRO A TRIPLA ONDA

TAVOLA

10

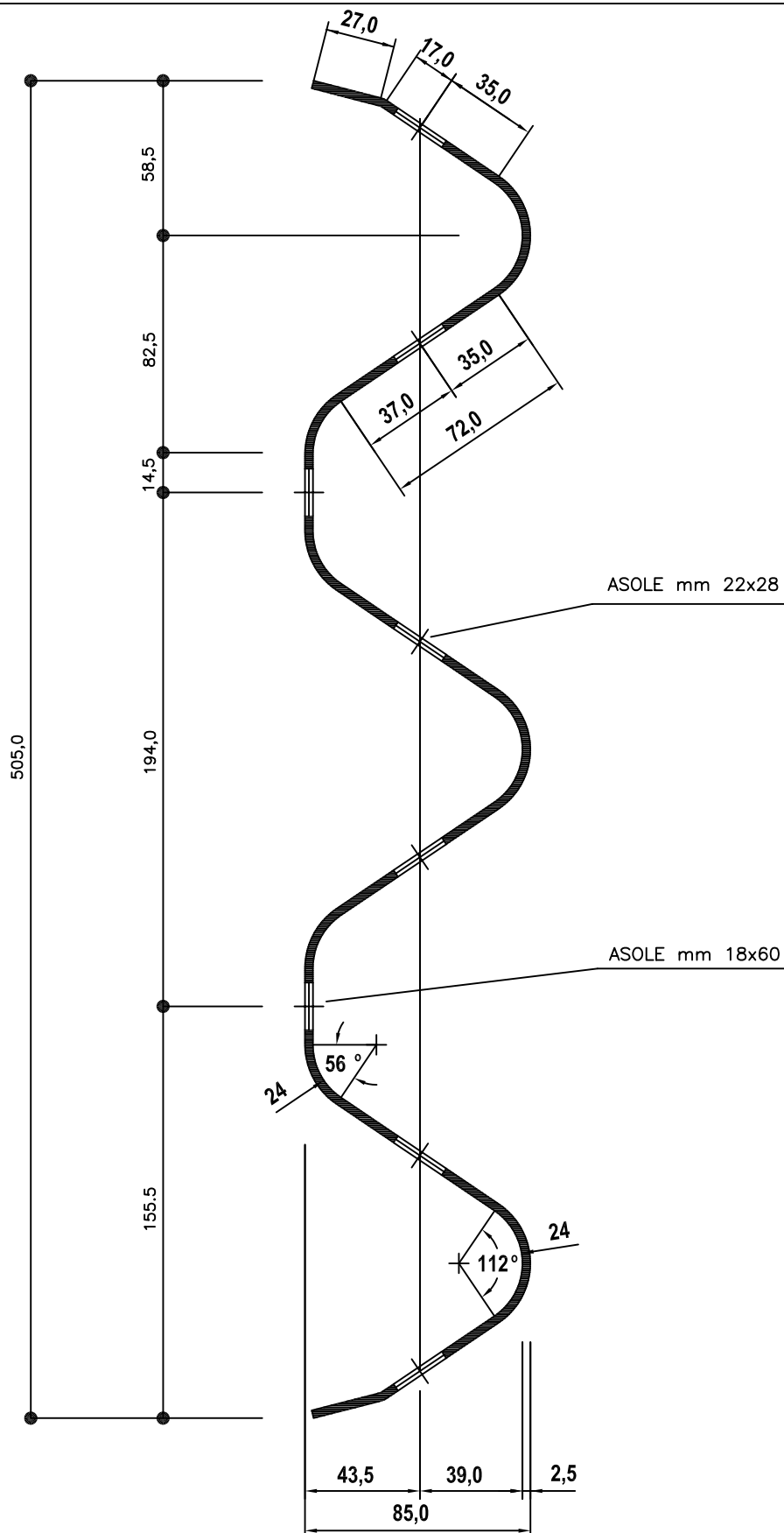
AGGIORNAMENTO

19.4.99

SCALA

1:2.5

SICUREZZA STRADALE



MATERIALE

Fe 360 B UNI 7070/82

ZINCATURA

MIN. UNITARIA gr/mq 600

PESO TEORICO

Kg/ml 15.78

NOTE

PROFILO TIPO AASHTO M180 - Sviluppo 750 mm

FILE

BROH4-1

DIS.DA

FABBRI A.

autostradeCONCESSIONI E COSTRUZIONI AUTOSTRAD E S.p.A.
GRUPPO IRI**CRS-RSL**

REQUISITI DEL COSTRUTTORE

Certificazione di qualità ISO 9002 (D.M. n° 223/92 e mod. succ.)

DESCRIZIONE

NASTRO A TRIPLA ONDA

PARTICOLARE DELLA SOVRAPPOSIZIONE DEI NASTRI

TAVOLA

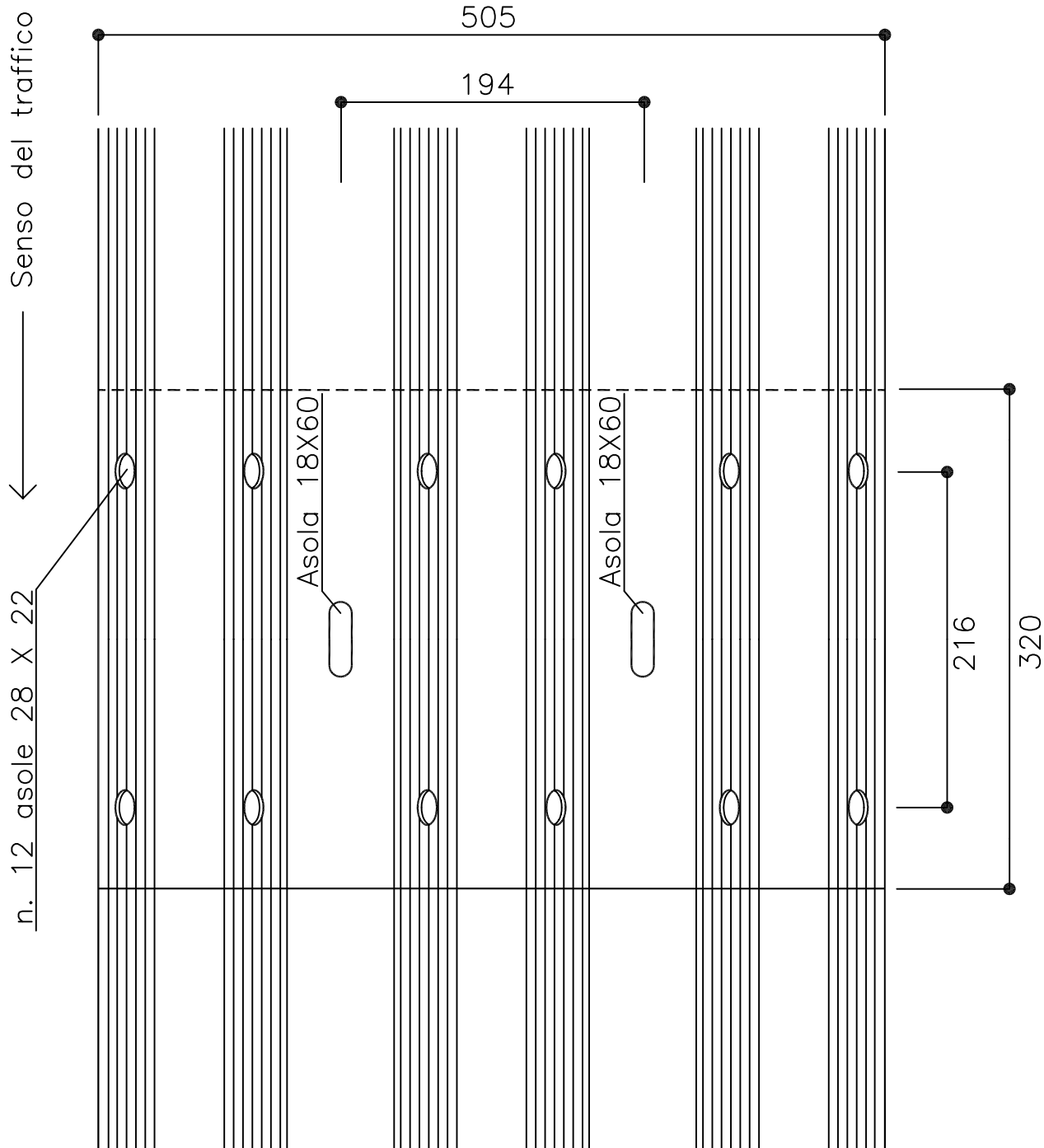
11

AGGIORNAMENTO

19.4.99

SCALA

1:4



Lunghezza standard dei nastri:

 $\text{mm } 4500 + \text{mm } 320 \text{ (sovrapposizione)} = \text{mm } 4820$

MATERIALE

Fe 360 B UNI 7070/82

ZINCATURA

MIN. UNITARIA gr/mq 600

PESO TEORICO

Kg/cad 71.0

NOTE

PROFILO TIPO AASHTO M180 - Sviluppo 750 mm

FILE

BROH4-1

DIS.DA

FABBRI A.

autostradeCONCESSIONI E COSTRUZIONI AUTOSTRAD E S.p.A.
GRUPPO IRI**CRS-RSL**

REQUISITI DEL COSTRUTTORE

Certificazione di qualità ISO 9002 (D.M. n° 223/92 e mod. succ.)

DESCRIZIONE

PALETTO DI SOSTEGNO (Lato Spartitraffico)

INTERASSE PALETTI = 150 cm

TAVOLA

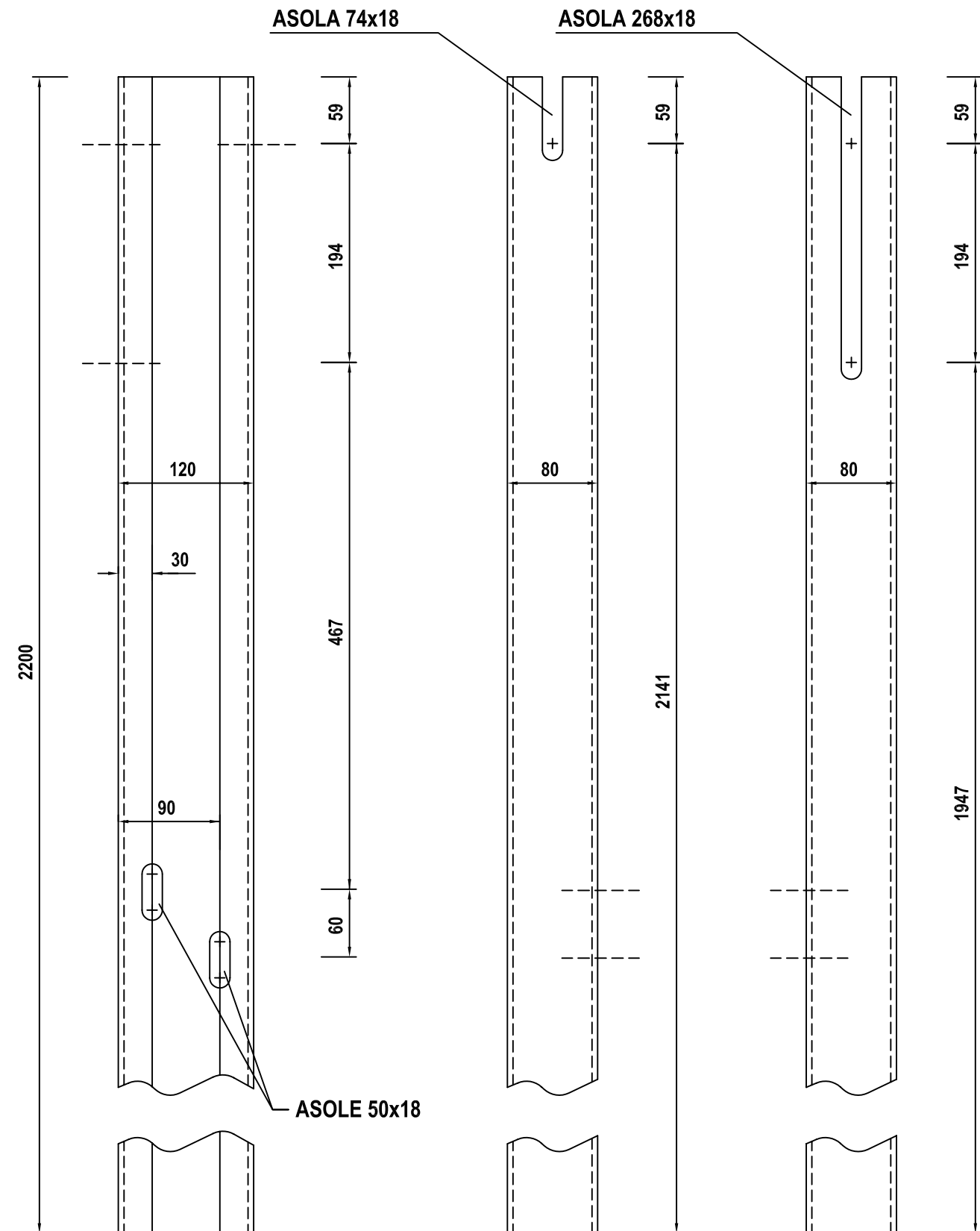
12

AGGIORNAMENTO

19.4.99

SCALA

1:5



MATERIALE

Fe 430 B UNI 7070/82

ZINCATURA

MIN. UNITARIA gr/mq 600

PESO TEORICO

Kg/cad 25.94

NOTE

FILE

BROH4-1

DIS.DA

BRUSCHI S.

autostradeCONCESSIONI E COSTRUZIONI AUTOSTRADE S.p.A.
GRUPPO IRI**CRS-RSL**

REQUISITI DEL COSTRUTTORE

Certificazione di qualità ISO 9002 (D.M. n° 223/92 e mod. succ.)

DESCRIZIONE

PALETTO DI SOSTEGNO (Lato Spartitraffico)

Sezione Trasversale

INTERASSE PALETTI = 150 cm

TAVOLA

13

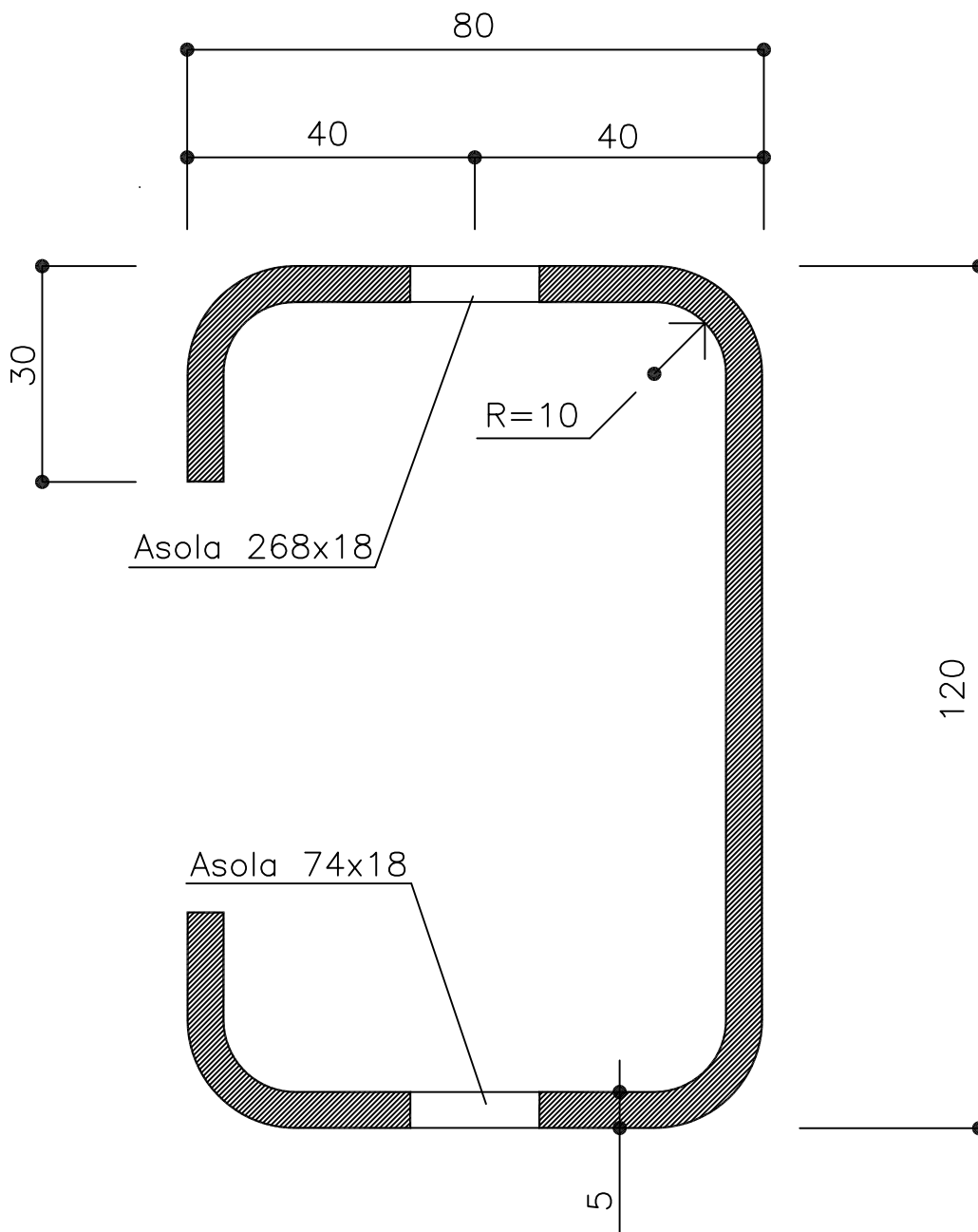
AGGIORNAMENTO

19.4.99

SCALA

1:1

SICUREZZA STRADALE



MATERIALE

Fe 430 B UNI 7070/82

ZINCATURA

MIN. UNITARIA gr/mq 600

PESO TEORICO

Kg/cad 25.94

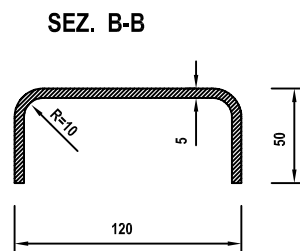
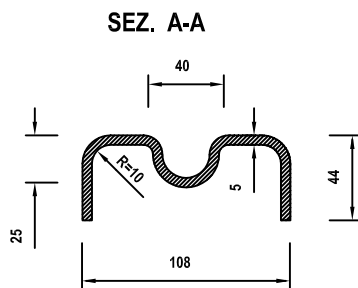
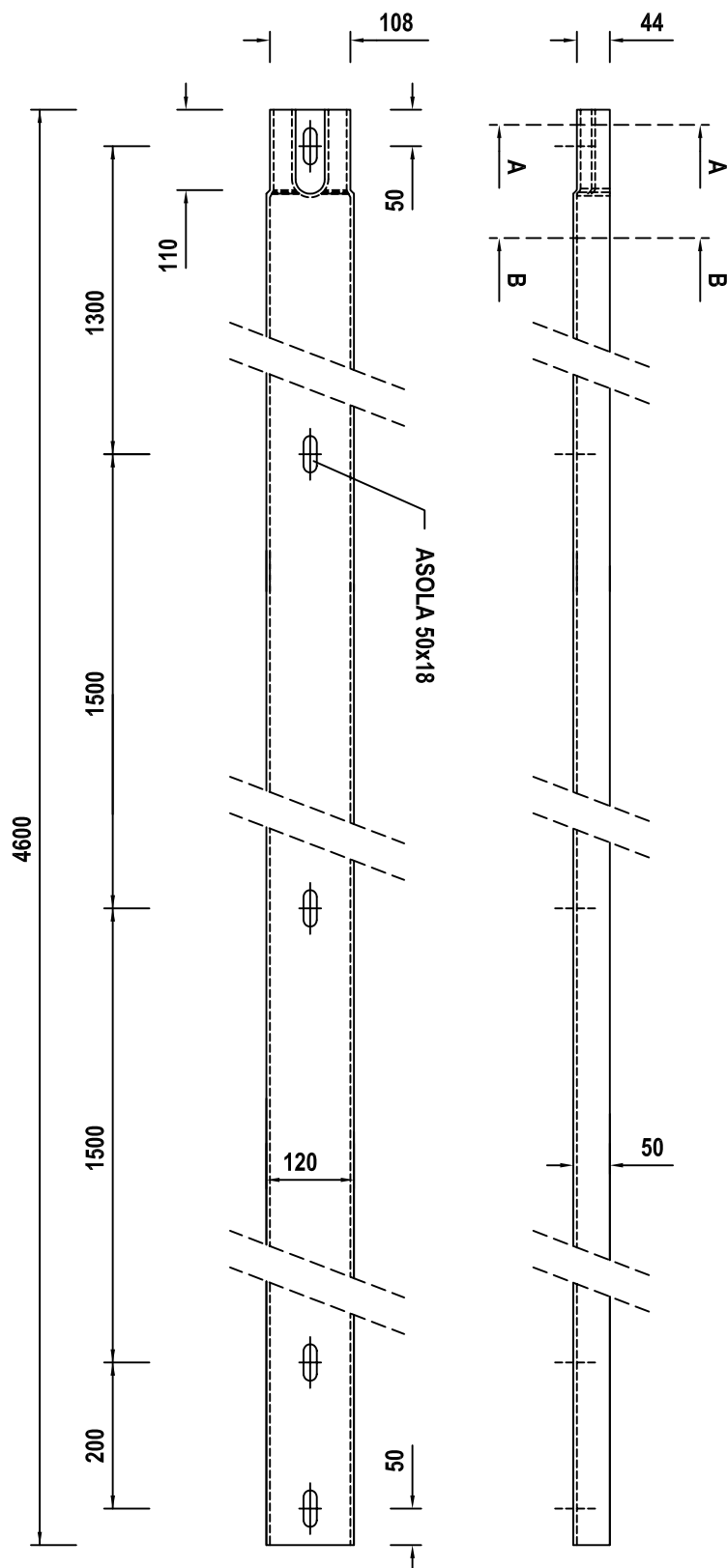
NOTE

FILE

BROH4-1

DIS.DA

BRUSCHI S.



MATERIALE
Fe 430 B UNI 7070/82

ZINCATURA
MIN. UNITARIA gr/mq 600

PESO TEORICO
Kg/cad 38.1

NOTE

FILE
BROH4-1

DIS.DA
BRUSCHI S.

autostradeCONCESSIONI E COSTRUZIONI AUTOSTRADE S.p.A.
GRUPPO IRI**CRS-RSL**

REQUISITI DEL COSTRUTTORE

Certificazione di qualita' ISO 9002 (D.M. n° 223/92 e mod. succ.)

DESCRIZIONE

TIRANTE POSTERIORE

TAVOLA

15

AGGIORNAMENTO

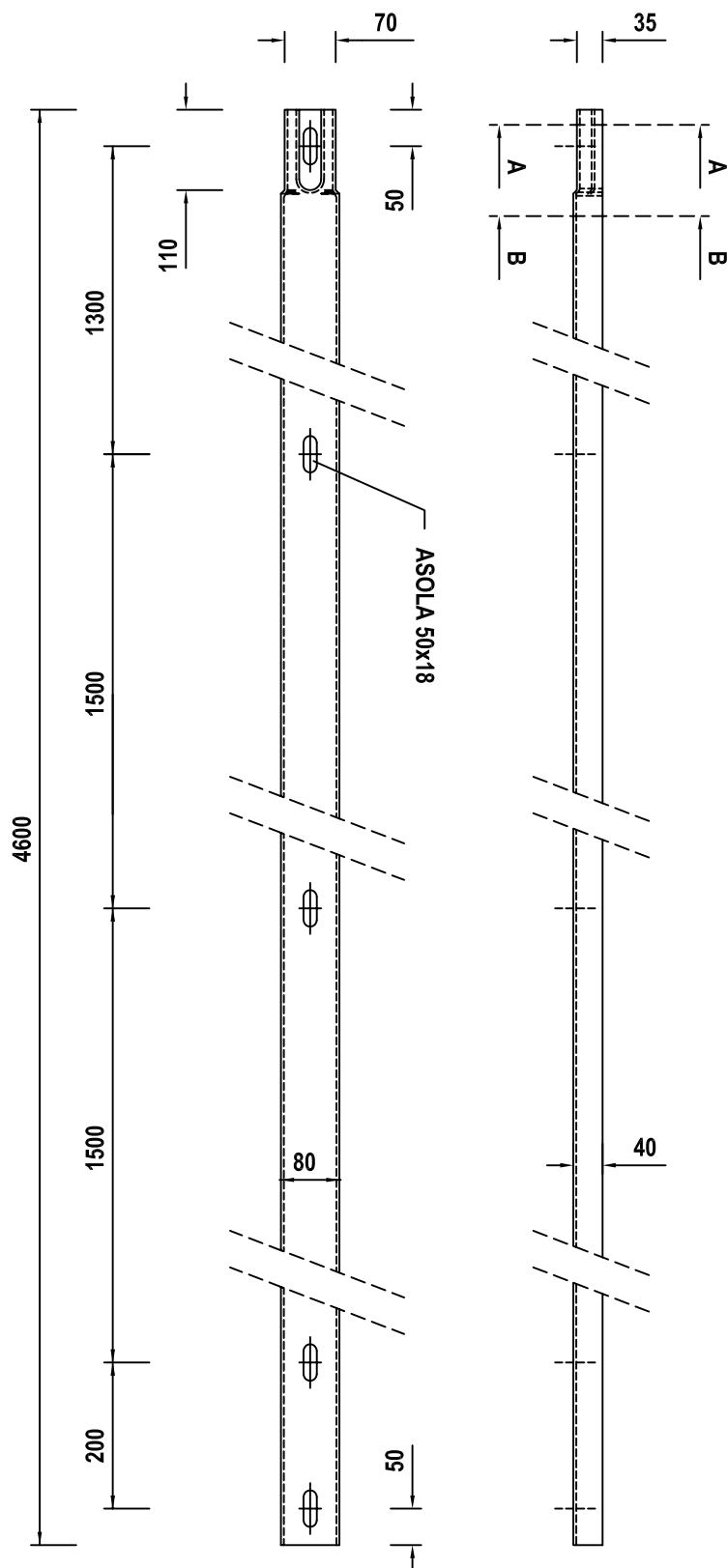
19.4.99

SCALA

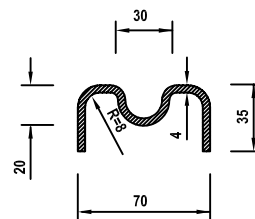
1:10

1:4

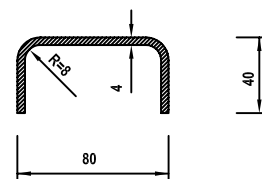
SICUREZZA STRADALE



SEZ. A-A



SEZ. B-B



MATERIALE

Fe 430 B UNI 7070/82

ZINCATURA

MIN. UNITARIA gr/mq 600

PESO TEORICO

Kg/cad 22.0

NOTE

FILE

BROH4-1

DIS.DA

BRUSCHI S.

autostradeCONCESSIONI E COSTRUZIONI AUTOSTRAD E S.p.A.
GRUPPO IRI**CRS-RSL**

REQUISITI DEL COSTRUTTORE

Certificazione di qualità ISO 9002 (D.M. n° 223/92 e mod. succ.)

DESCRIZIONE

BULLONI TTDE M16 COMPLETI

TAVOLA

16

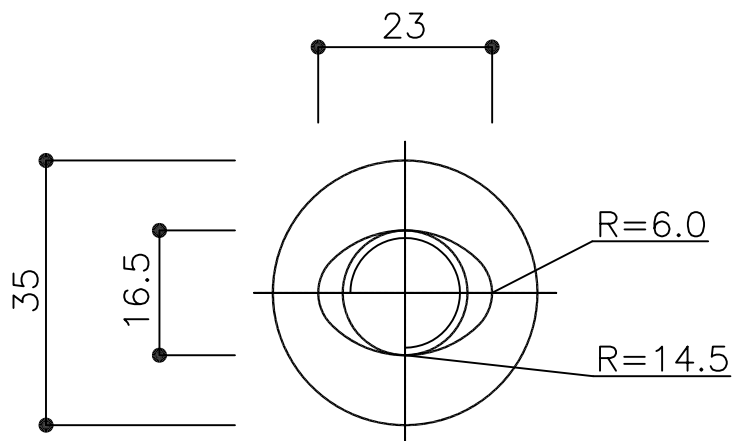
AGGIORNAMENTO

19.4.99

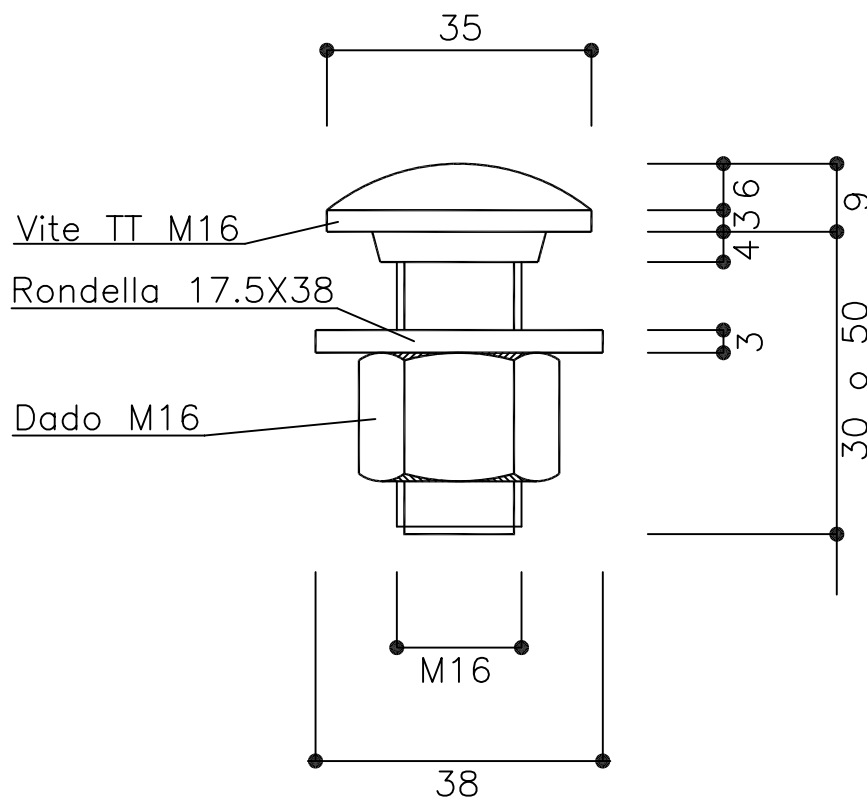
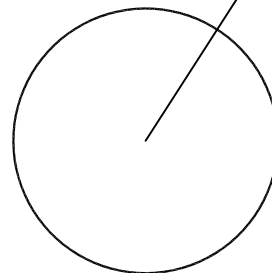
SCALA

1:1

SICUREZZA STRADALE



Marchio impresa



MATERIALE

UNI 3740 Classe 8.8

ZINCATURA

MIN. UNITARIA gr/mq 600

PESO TEORICO

Kg/cad 0.16

NOTE

FILE

BROH4-1

DIS.DA

FABBRI A.

autostradeCONCESSIONI E COSTRUZIONI AUTOSTRADE S.p.A.
GRUPPO IRI**CRS-RSL**

REQUISITI DEL COSTRUTTORE

Certificazione di qualita' ISO 9002 (D.M. n° 223/92 e mod. succ.)

DESCRIZIONE

PIASTRINA COPRIASOLA 100x34x4

PIASTRINA DI SPESSORAMENTO 50x50x5

TAVOLA

17

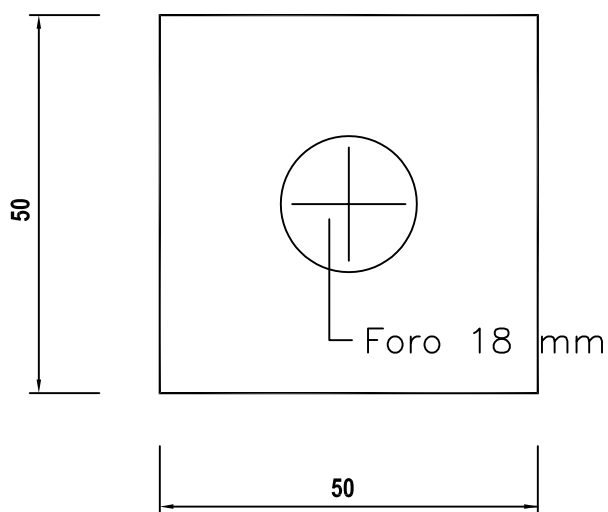
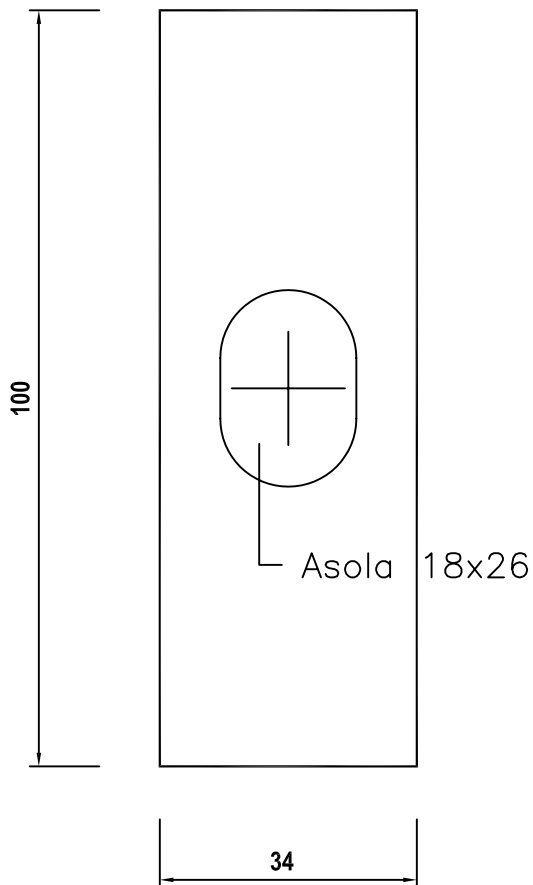
AGGIORNAMENTO

19.4.99

SCALA

1:1

SICUREZZA STRADALE



MATERIALE

Fe430

ZINCATURA

MIN. UNITARIA gr/mq 600

PESO TEORICO

Kg/cad

NOTE

FILE

BROH4-1

DIS.DA

BRUSCHI S.

autostradeCONCESSIONI E COSTRUZIONI AUTOSTRAD E S.p.A.
GRUPPO IRI**CRS-RSL**

TITOLO

BARRIERE PER PUNTI SINGOLARI

TAVOLA

18

DESCRIZIONE

BARRIERA AUTOSTRAD E TRIPLA ONDA
DA SPARTITRAFFICO SU DUE FILE (Classe H4)

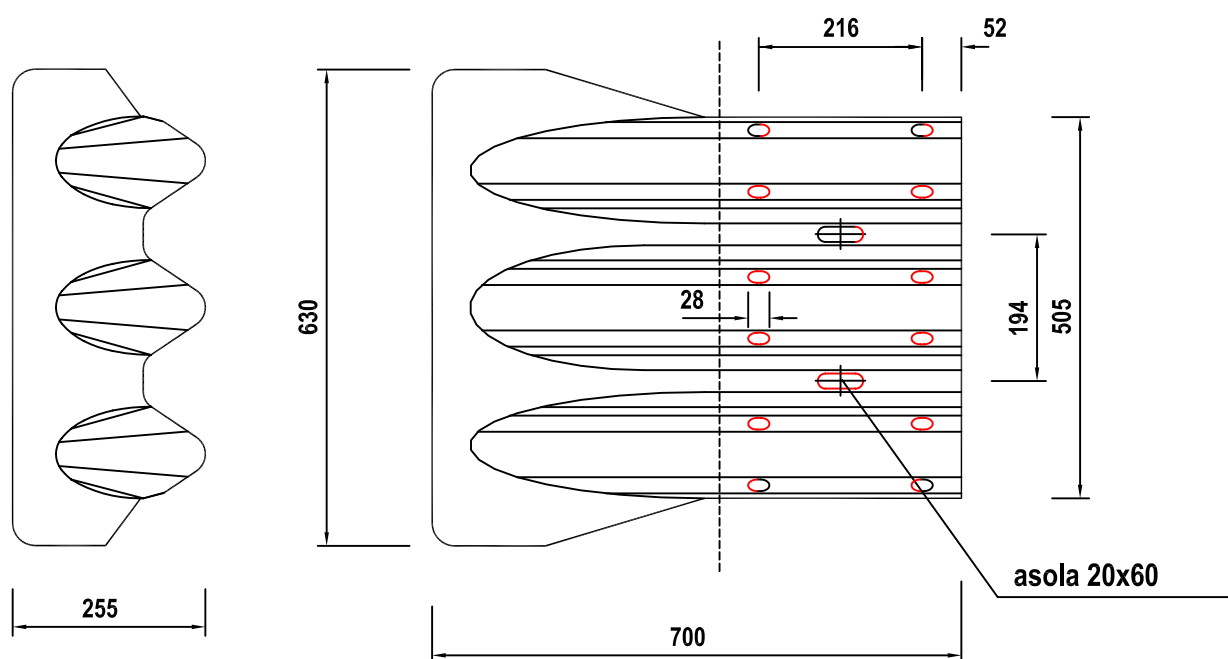
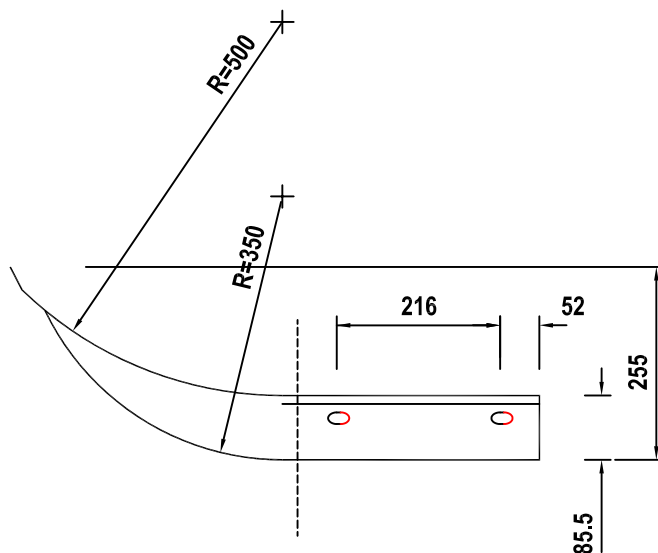
AGGIORNAMENTO

19.4.99

SCALA

1:10

SICUREZZA STRADALE



MATERIALE

Fe360 B UNI 7070/82

ZINCATURA

MIN. UNITARIA gr/mq 600

PESO TEORICO

Kg/cad 13.25

NOTE

LAMIERA SPESSORE 3.0 mm

FILE

BROH4-1

DIS.DA

BRUSCHI S.

autostradeCONCESSIONI E COSTRUZIONI AUTOSTRAD E S.p.A.
GRUPPO IRI**CRS-RSL**

TITOLO

BARRIERE PER PUNTI SINGOLARI

TAVOLA

19

DESCRIZIONE

BARRIERA AUTOSTRAD E TRIPLA ONDA
DA SPARTITRAFFICO SU DUE FILE (Classe H4)

AGGIORNAMENTO

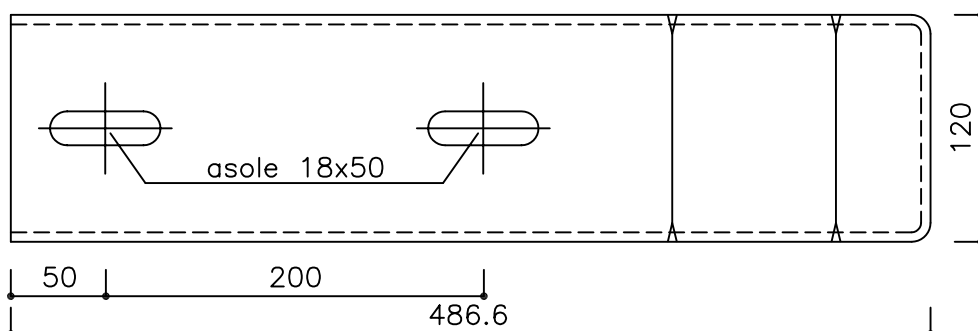
19.4.99

SICUREZZA STRADALE

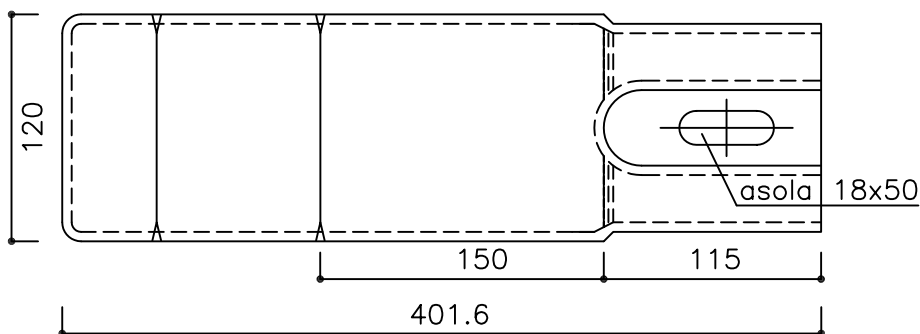
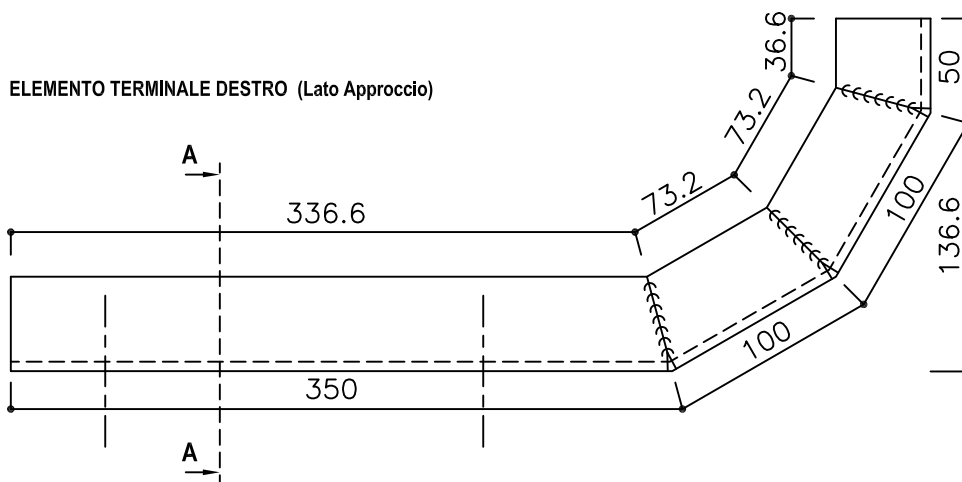
ELEMENTI TERMINALI PER CORRENTE DI BASE

SCALA

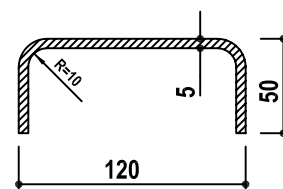
1:4



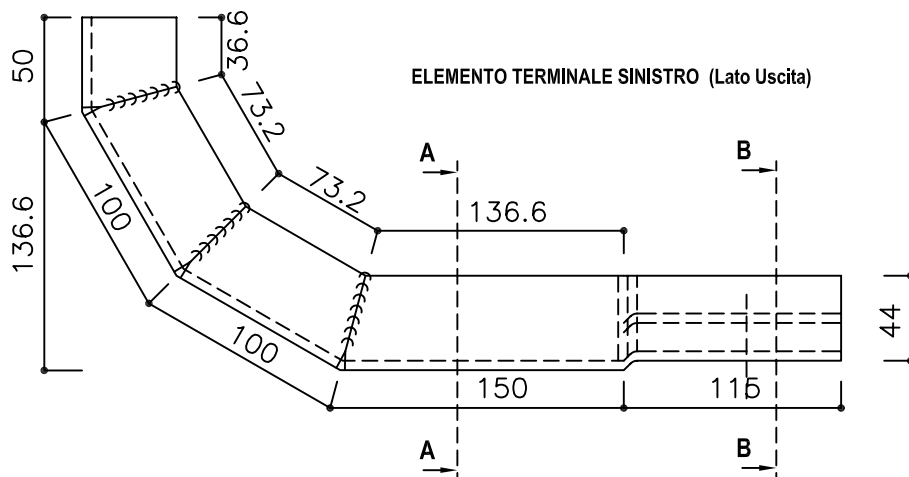
ELEMENTO TERMINALE DESTRO (Lato Approccio)



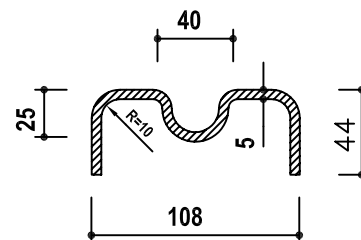
SEZ. A-A



ELEMENTO TERMINALE SINISTRO (Lato Uscita)



SEZ. B-B



MATERIALE

Fe360 B UNI 7070/82

ZINCATURA

MIN. UNITARIA gr/mq 600

PESO TEORICO

Kg/cad 3.93-4.65

NOTE

LAMIERA SPESSORE 3.0 mm

FILE

BROH4-1

DIS.DA

BRUSCHI S.

autostradeCONCESSIONI E COSTRUZIONI AUTOSTRAD E S.p.A.
GRUPPO IRI**CRS-RSL**

TITOLO

BARRIERE PER PUNTI SINGOLARI

TAVOLA

20

DESCRIZIONE

BARRIERA AUTOSTRAD E TRIPLA ONDA
DA SPARTITRAFFICO SU DUE FILE (Classe H4)

AGGIORNAMENTO

19.4.99

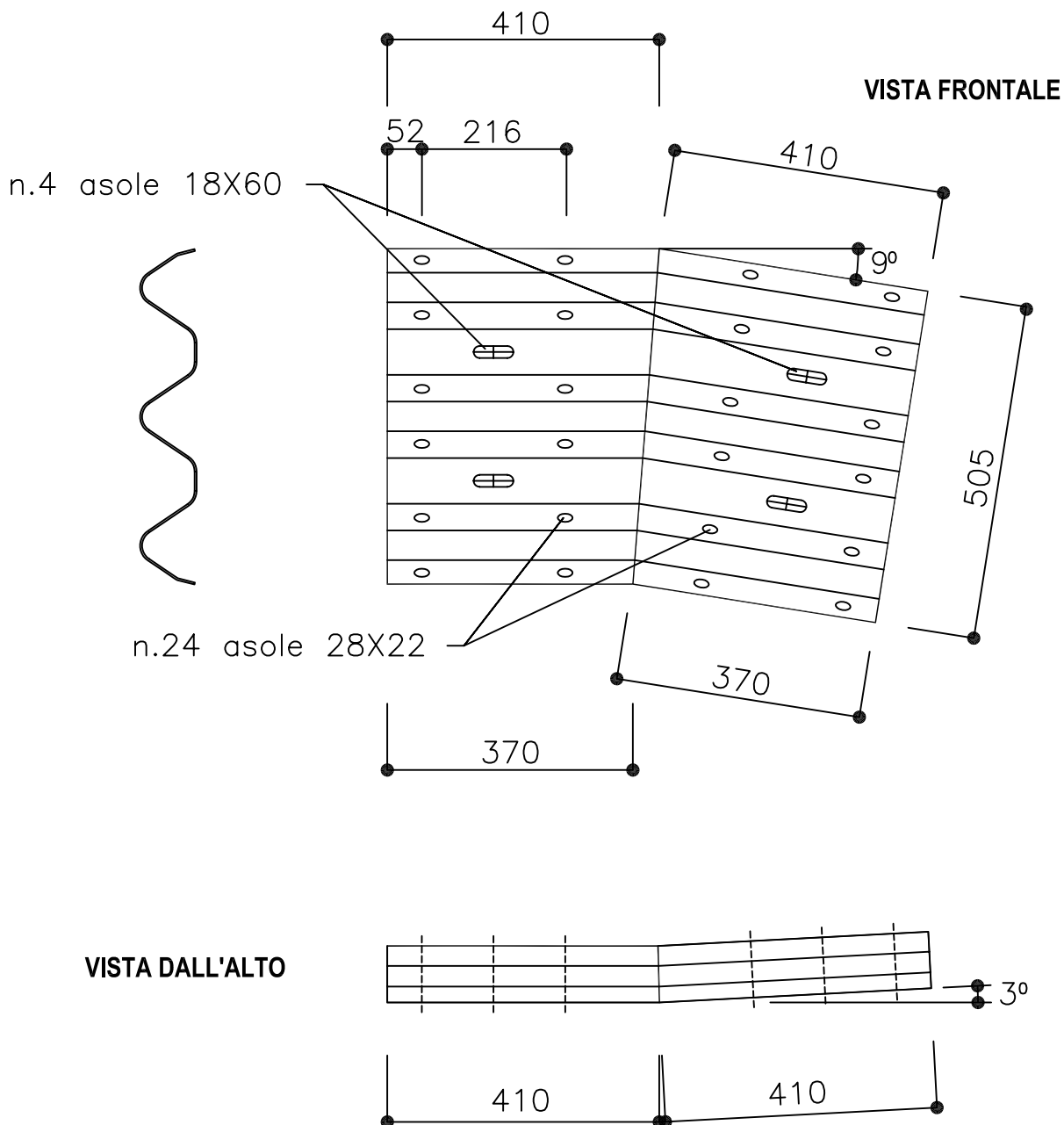
SICUREZZA STRADALE

RACCORDO SAGOMATO TRIPLA ONDA PER AVVIO

SCALA

1:10

LAMIERA SPESSORE 3 mm



MATERIALE

Fe360 B UNI 7070/82

ZINCATURA

MIN. UNITARIA gr/mq 600

PESO TEORICO

Kg/cad 14.50

NOTE

COLLEGAMENTO REALIZZATO CON DUE SALDATURE CONTINUE

FILE

BROH4-1

DIS.DA

BRUSCHI S.

autostradeCONCESSIONI E COSTRUZIONI AUTOSTRAD E S.p.A.
GRUPPO IRI**CRS-RSL****SICUREZZA STRADALE****TITOLO****BARRIERE PER PUNTI SINGOLARI****DESCRIZIONE****BARRIERA AUTOSTRAD E TRIPLA ONDA
DA SPARTITRAFFICO SU DUE FILE (Classe H4)****TERMINALE CON CUSPIDE (Piante e Prostetto)****TAVOLA**

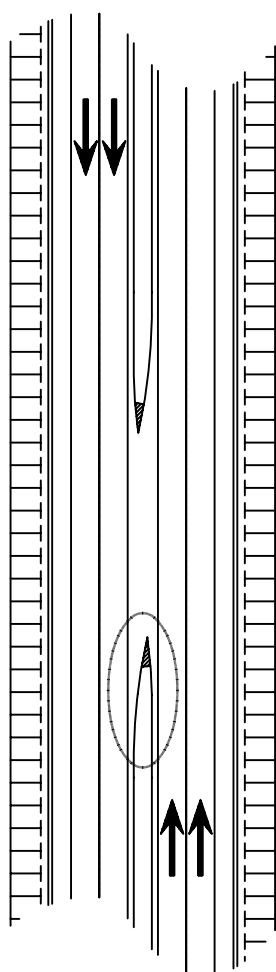
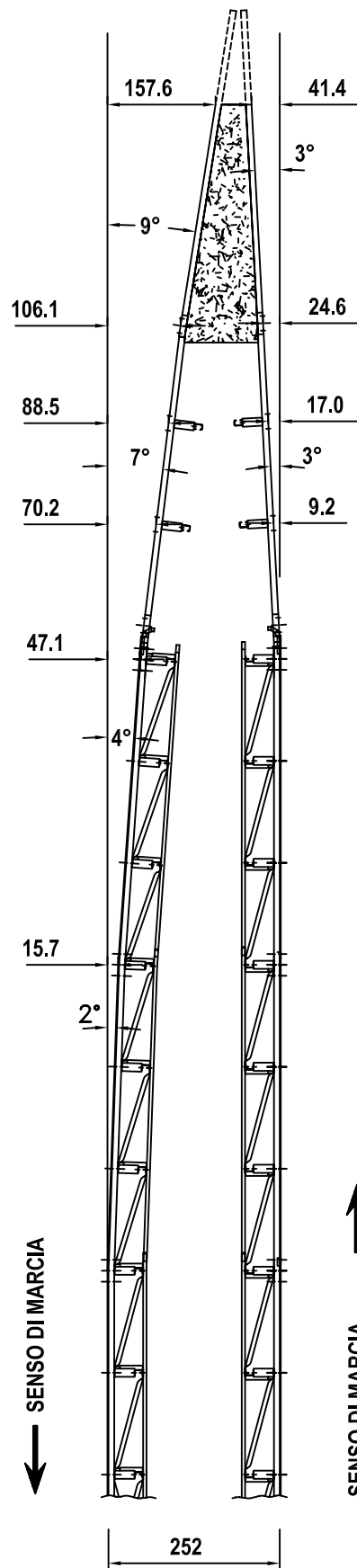
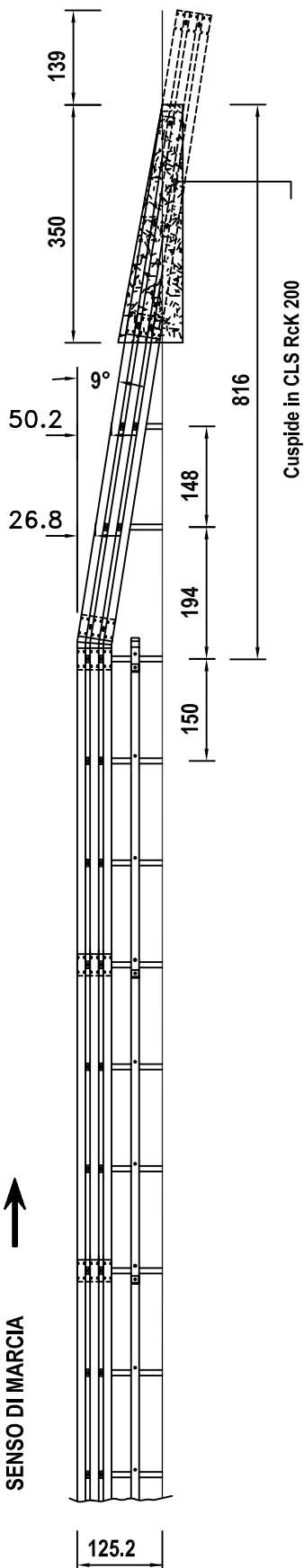
21

AGGIORNAMENTO

19.4.99

SCALA

1:1000 1:100

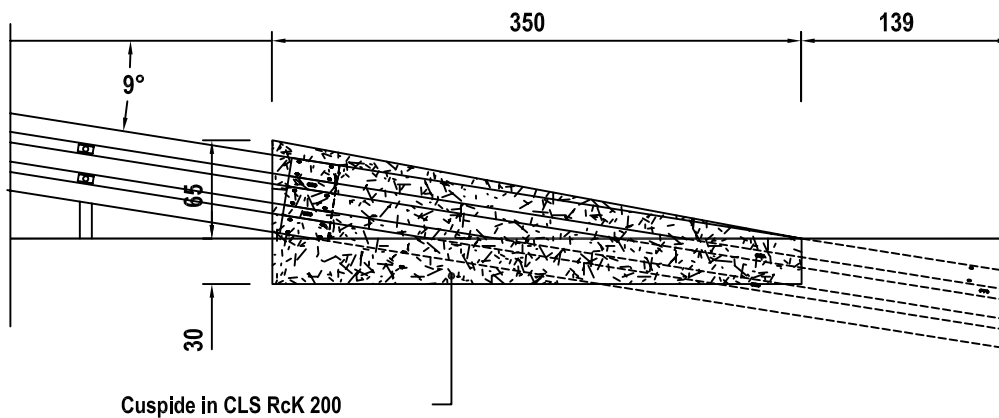
**SISTEMAZIONE SPARTITRAFFICO TIPO (L = m 2.50)****SENSO DI MARCIA****SENSO DI MARCIA****SENSO DI MARCIA****NOTE****FILE**

BROH4-1

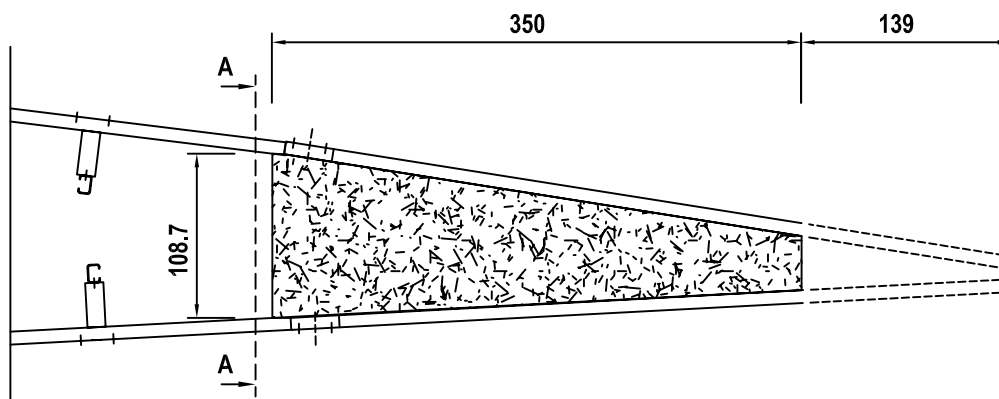
DIS.DA

BRUSCHI S.

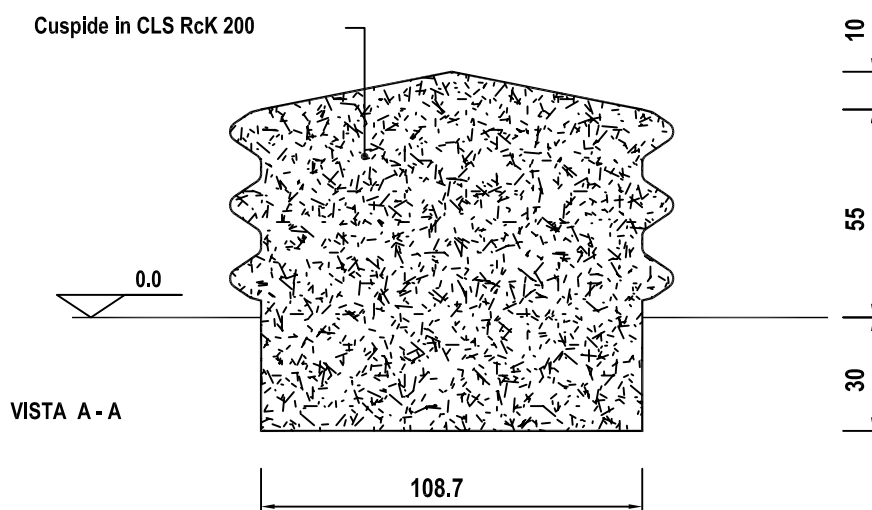
PROSPETTO



PIANTA



Cuspide in CLS RcK 200



autostrade

CONCESSIONI E COSTRUZIONI AUTOSTRAD E S.p.A.
GRUPPO IRI

CRS-RSL

SICUREZZA STRADALE

TITOLO

BARRIERE PER PUNTI SINGOLARI

TAVOLA

23

DESCRIZIONE

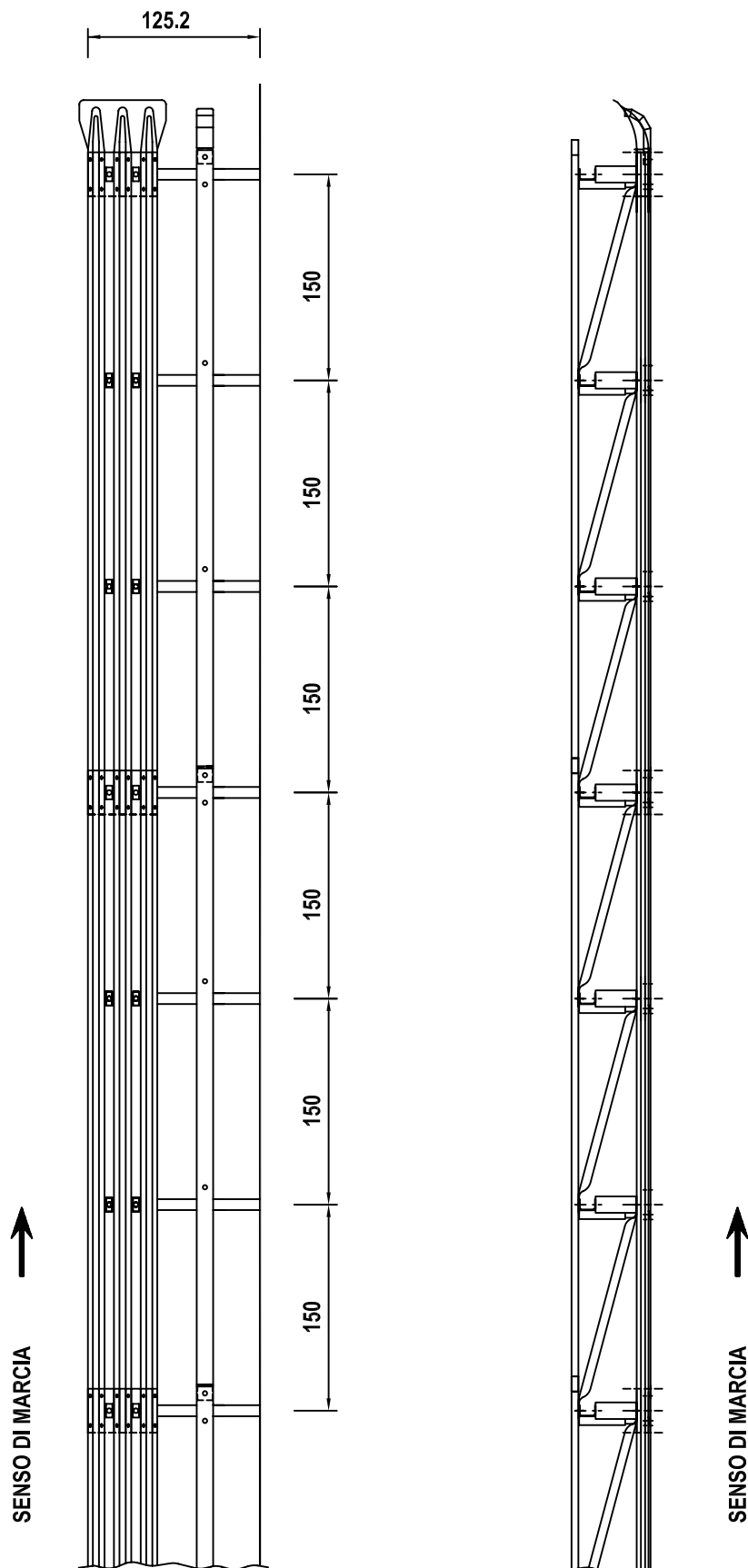
**BARRIERA AUTOSTRAD E TRIPLA ONDA
DA SPARTITRAFFICO SU DUE FILE (Classe H4)**

AGGIORNAMENTO

19.4.99

SCALA

1:50



NOTE

FILE

BROH4-1

DIS.DA

BRUSCHI S.